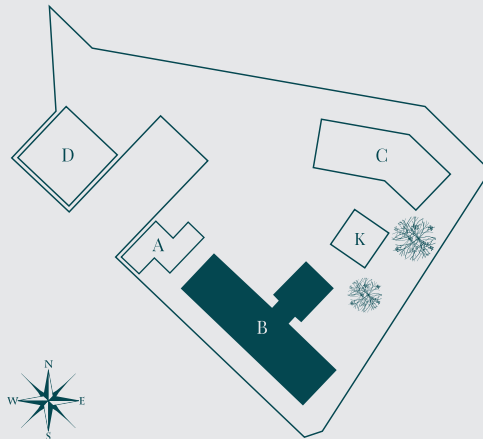


Oppervlakte: **129 m²**
 Terras: **22,90 m²**
 Verdieping: **3**
 Locatie: **Blok B**
 Start bouwfase: **Juni 2018**
 Garage en berging: Optioneel



B3.3

Alle appartementen bieden een maximale gebruikskwaliteit voor de inwoners. In elke fase van het ontwerp werd rekening gehouden met de optimale lichtinval, de juiste oppervlakte voor elke ruimte alsook een goede oriëntatie.

Zoals steeds het geval is bij Komito Group, werd gekozen voor een zeer kwalitatieve afwerking met kostbare materialen die beantwoorden aan de meest strenge normen voor geluids- en thermische isolatie.

Overall in de leefruimten werd gekozen voor parketvloeren die het voordeel bieden bij te dragen tot een warme natuurlijke sfeer.

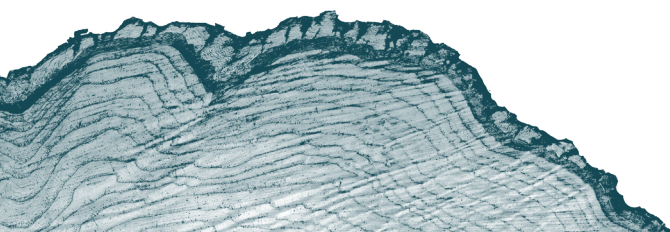
In alle appartementen werd vloerverwarming voorzien en bestaat de mogelijkheid om via een systeem van domotica het verbruik volledig te personaliseren en optimaliseren.

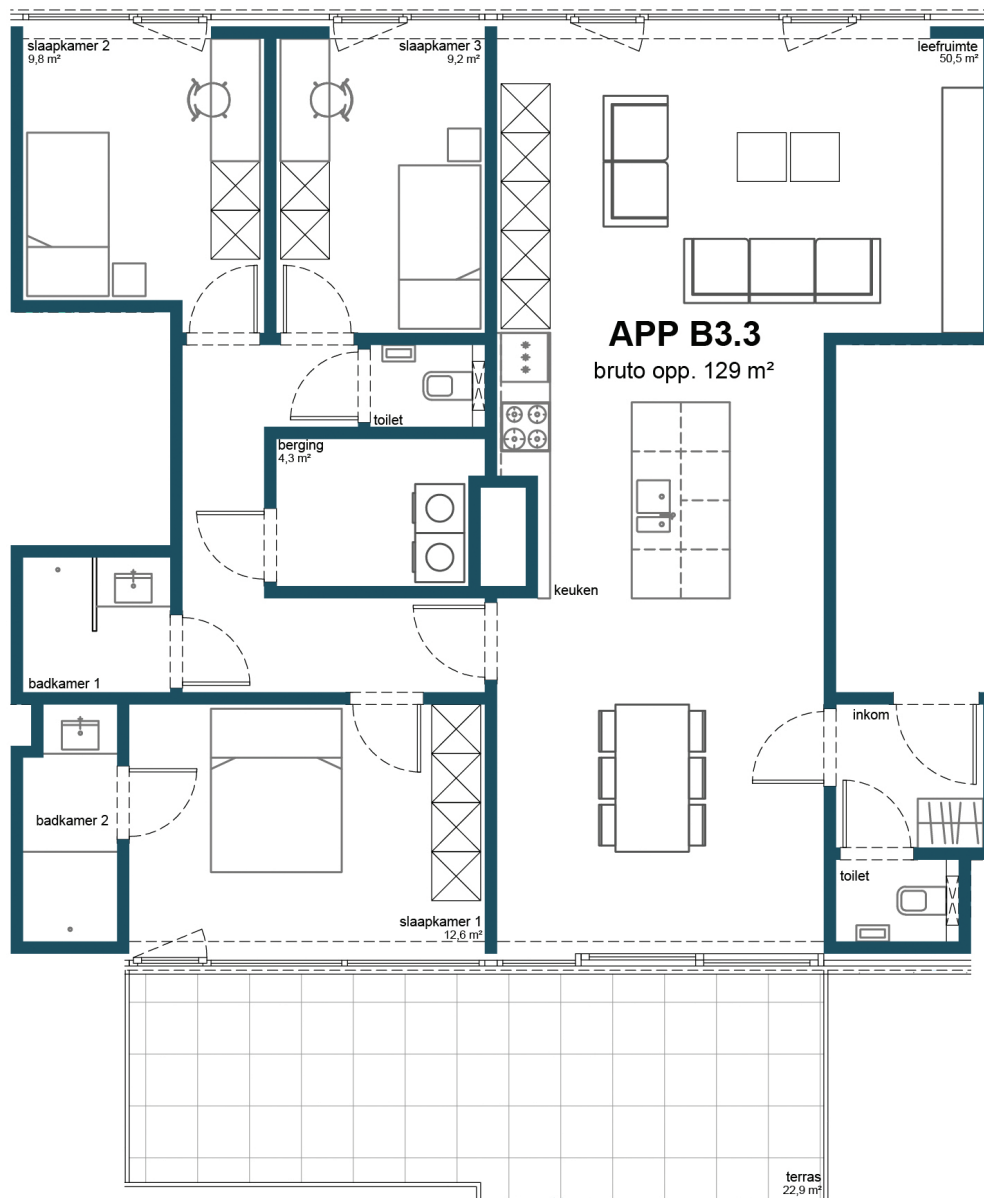
De keuken werd geïntegreerd in het woongedeelte en bevat alle apparaten die nodig zijn om van een leuk culinair moment te genieten.

De meeste appartementen beschikken over ruime terrassen en op het bijgevoegde plan kun je de precieze oppervlaktes van de verschillende ruimtes in detail bekijken.



Deze foto's zijn illustratief en geven een idee van een mogelijke inrichting van een appartement.





ONTWIKKELAAR

Komito Group

+32 2 580 20 20 - www.komito.eu



Inspired by Real Estate

ARCHITECT

Stijn Mertens

+32 3 225 12 52

www.mertens-architecten.be

mertens - architecten

VERKOOP

Century 21 Pro Domo - +32 2 360 15 15

www.century21prodomo.be



CENTURY 21

Pro Domo

1. Deze plattegrond kan eventueel nog worden aangepast naargelang de realisatiewensen. 2. De oppervlaktes en afmetingen, alsook de uitrusting, het meubilair en de keuken zijn louter illustratief en niet-contractueel. In het lastenboek kan men een detailoverzicht vinden van de afwerking per appartement. 3. De posities, aantallen en afmetingen van de radiatoren zijn niet weergegeven en worden bepaald door de installateur.